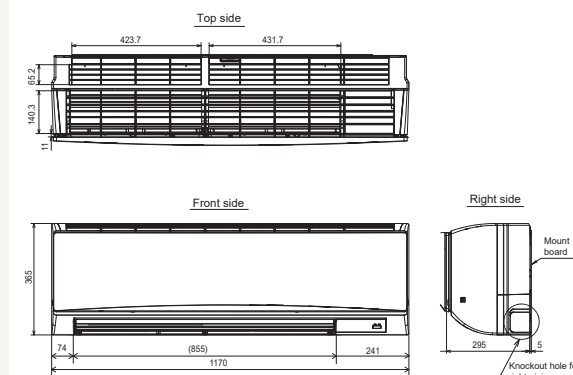
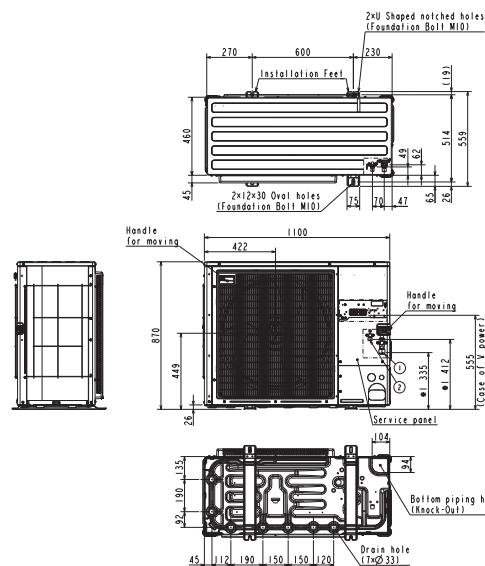
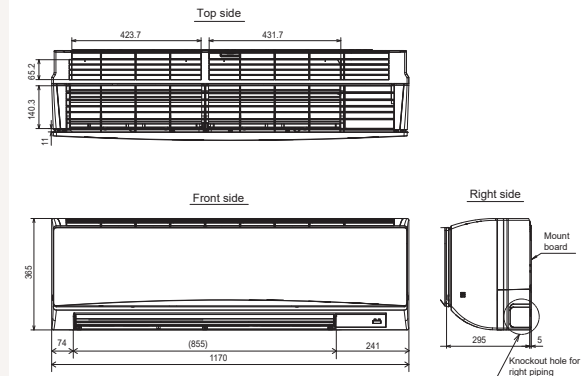
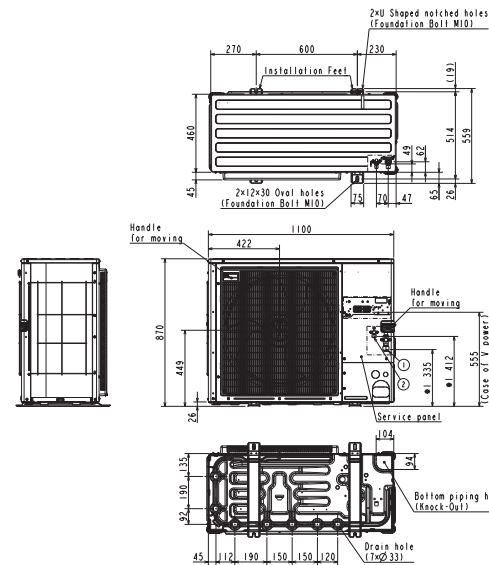


| Buitenunit | | PUZ-ZM125YDA | | |
|--|--|--|-------------------------|----------------------------------|
| Binnenunit | | 2 x PKA-M60KAL2 | | |
| Set | Koeling | Nominale capaciteit | kW 12,5 (5,1~14,0) | |
| | | Opgenomen vermogen | kW 3,47 | |
| | | SEER of $\eta_{s,e}$ Seizoensenergieklasse | 251,5% - | |
| | | Jaarlijks energieverbruik | kWh 619 | |
| | Verwarming | Nominale capaciteit | kW 14,0 (3,2~16,0) | |
| | Opgenomen vermogen | kW 3,89 | | |
| | SCOP of $\eta_{s,h}$ Seizoensenergieklasse | 170,4% - | | |
| | Jaarlijks energieverbruik | kWh 2.753 | | |
| | Capaciteit bij -10°C | kW 8,5 (2,0~9,8) | | |
| Specificaties | Afmetingen (B x D x H) | | mm 1100 x 460 x 870 | |
| | Gewicht | | kg 116,0 | |
| | Koeling | Geluidsvermogen | dB(A) 66 | |
| | | Geluidsdruk | dB(A) 47 | |
| | | Luchtvolume | m ³ /u 5.040 | |
| | | Toepassingsgebied | °C -20~49 | |
| | Verwarming | Geluidsdruk | dB(A) 50 | |
| | | Luchtvolume | m ³ /u 4.620 | |
| | | Toepassingsgebied | °C -20~+21 | |
| | Buitenunit | Diameter vloeistof- & gasleiding | | " 3/8 - 5/8 |
| Maximale leidingslengte | | m 100 | | |
| Maximaal hoogteverschil | | m 30 | | |
| Koelmiddel | | R32 | | |
| Koeltechnische gegevens | | Hoeveelheid koelmiddel | | kg 3,6 |
| | | CO ₂ -equivalent | | ton 2,430 |
| | | Koelmiddelvoorzijning voor | | m 40 |
| | | Navulhoeveelheid koelmiddel | | g/m 40 |
| | | Maximale koelmiddelvulling | | kg 6,0 |
| CO ₂ -equivalent bij max. koelmiddelvulling | | ton 4,050 | | |
| Elektrische gegevens | Voedingsspanning | | V;f;Hz 400;3+N;50 | |
| | Voedingskabel | | mm ² 5G 2,5 | |
| | Afzekering | | A 16 | |
| Binnenunit | Afmetingen (B x D x H) | | mm 1170 x 295 x 365 | |
| | Gewicht | | kg 21,0 | |
| | Specificaties | Koeling | Geluidsvermogen | dB(A) 64 |
| | | | Geluidsdruk | dB(A) 39-42-45 |
| | | Verwarming | Luchtvolume | m ³ /u 1080-1200-1320 |
| | | | Geluidsdruk | dB(A) 39-42-45 |
| | Specificaties rooster | Beschikbare statische druk | | Pa 0 |
| | | Afmetingen (B x D x H) | | mm - |
| | Elektrische gegevens | Gewicht | | kg - |
| | | Voedingsspanning | | V;f;Hz Via de buitenunit |
| Voedingskabel | | mm ² - | | |
| Afzekering | | A - | | |
| Communicatiekabel | | mm ² 4G 2,5 | | |



SEER en SCOP zijn gebaseerd op Richtlijn 2009/125/EG: Energiegerelateerde producten en Verordening (EU) nr. 206/2012. Energieverbruik gebaseerd op standaard testresultaten. Het werkelijke energieverbruik hangt af van hoe het apparaat wordt gebruikt en waar het zich bevindt.

| Unité extérieure | | PUZ-ZM125YDA | | | |
|---|---------------------|--|--------------------------------|---------------------------------|-------------|
| Unité intérieure | | 2 x PKA-M60KAL2 | | | |
| Set | Froid | Capacité nominale | kW 12,5 (5,1~14,0) | | |
| | | Puissance absorbée | kW 3,47 | | |
| | | SEER ou $\eta_{s,e}$ Classe énergétique saisonnier | 251,5% - | | |
| | | Consommation annuelle d'énergie | kWh 619 | | |
| | | Capacité nominale | kW 14,0 (3,2~16,0) | | |
| Set | Chauffage | Puissance absorbée | kW 3,89 | | |
| | | SCOP ou $\eta_{s,h}$ Classe énergétique saisonnier | 170,4% - | | |
| | | Consommation annuelle d'énergie | kWh 2.753 | | |
| | | Puissance à -10°C | kW 8,5 (2,0~9,8) | | |
| | | Dimensions (L x P x H) | mm 1100 x 460 x 870 | | |
| Unité extérieure | Spécifications | Poids | kg 116,0 | | |
| | | Froid | Puissance acoustique | dB(A) 66 | |
| | | | Pression acoustique | dB(A) 47 | |
| | | | Débit d'air | m³/h 5.040 | |
| | | Chauffage | Plage de fonctionnement | °C -20~49 | |
| | | | Pression acoustique | dB(A) 50 | |
| | | | Débit d'air | m³/h 4.620 | |
| | | | Plage de fonctionnement | °C -20~+21 | |
| | | Unité extérieure | Données frigorifiques | Diamètre conduite liquide & gaz | " 3/8 - 5/8 |
| | | | | Longueur maximale | m 100 |
| Dénivellation maximale | m 30 | | | | |
| Type de fluide frigorigène | R32 | | | | |
| Précharge de fluide frigorigène | kg 3,6 | | | | |
| Équivalent CO ₂ | tonnes 2,430 | | | | |
| Précharge de fluide frigorigène pour | m 40 | | | | |
| Volume de mise à niveau du fluide frigorigène | g/m 40 | | | | |
| Charge de fluide frigorigène maximale | kg 6,0 | | | | |
| Équivalent CO ₂ en charge maximale | tonnes 4,050 | | | | |
| Unité extérieure | Données électriques | Alimentation électrique | V;ph;Hz 400;3+N;50 | | |
| | | Câble d'alimentation | mm² 5G 2,5 | | |
| | | Taille de fusible recommandée | A 16 | | |
| Unité intérieure | Spécifications | Dimensions (L x P x H) | mm 1170 x 295 x 365 | | |
| | | Poids | kg 21,0 | | |
| | | Froid | Puissance acoustique | dB(A) 64 | |
| | | | Pression acoustique | dB(A) 39-42-45 | |
| | | | Débit d'air | m³/h 1080-1200-1320 | |
| | Chauffage | Pression acoustique | dB(A) 39-42-45 | | |
| | | Débit d'air | m³/h 1080-1200-1320 | | |
| | Unité intérieure | Spécifications grille | Pression statique disponible | Pa 0 | |
| | | | Dimensions (L x P x H) | mm - | |
| | Unité intérieure | Données électriques | Poids | kg - | |
| Alimentation électrique | | | V;ph;Hz Via l'unité extérieure | | |
| Câble d'alimentation | | | mm² - | | |
| Taille de fusible recommandée | | | A - | | |
| | | Câble de communication | mm² 4G 2,5 | | |



Le SEER et le SCOP sont basés sur la directive 2009/125/CE : Produits liés à l'énergie et le règlement (UE) n° 206/2012. La consommation d'énergie est basée sur les résultats des tests standard. La consommation d'énergie réelle dépend de la manière dont l'appareil est utilisé et de l'endroit où il se trouve.